

ホームページサービス 設定マニュアル

PISE 株式会社

ホームページデータ移行方法のご案内

□メンテナンスに伴いまして、ホームページデータの移行をお願いします。

◆ホームページデータ移行方法

1. 現行サーバからのホームページデータバックアップ作業
2. データ移行先サーバへのアクセス設定
3. データ移行先サーバへのホームページデータアップロード作業
4. 平成25年4月22日以降のホームページサーバへのアクセス設定

※メンテナンス（4/22）以降に移行作業をおこなう場合

事前に以下の設定が必要になります。

5. メンテナンス実施前のサーバへのアクセス方法

□FTPアカウント設定内容

FTPサーバ（ホスト）名	：	www.tgweb.net
ユーザー名	：	ご利用開始通知書をご確認ください
パスワード	：	ご利用開始通知書をご確認ください
現行サーバアップロード初期フォルダ	：	/
データ移行先サーバアップロード初期フォルダ	：	/public_html
アップロードファイル名	：	index.html
PASVモード	：	利用しない

※ 本ご案内はフリーソフト“FFFTP”をもとに作られております。

その他FTPソフトにおきましても名称が異なる可能性はございますがほぼ同様の作業工程となります。

ご不明な点がございましたらサポートセンターまでお気軽にお問合せ下さい。

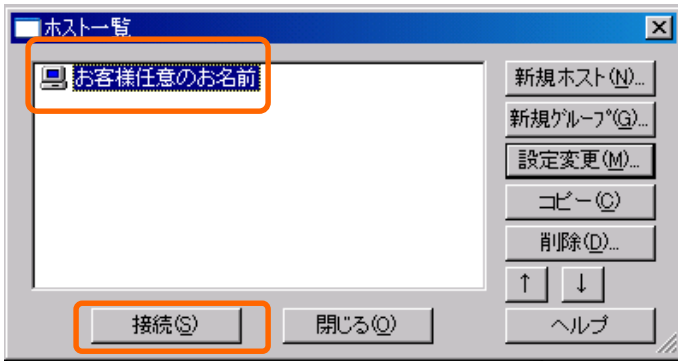
FFFTPは下記サイトよりダウンロードを行うことができます。

<http://www.forest.impress.co.jp/library/software/ffftp/>（窓の杜）

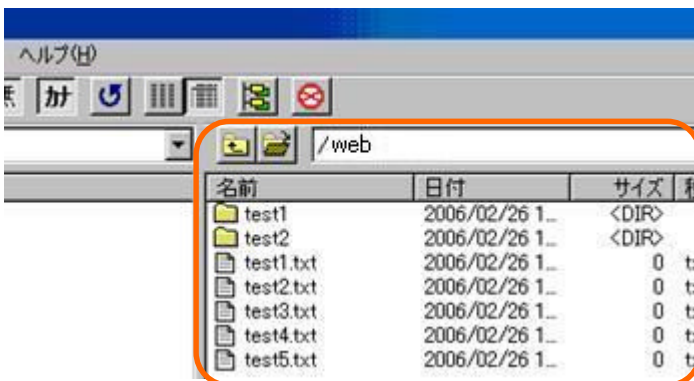
ダウンロードを行った「ffftp-1.98g.exe」をダブルクリックし、

画面に従ってインストールするとデスクトップ上にアイコンが生成されインストールは完了です。

1. 現行サーバからのホームページデータバックアップ方法



FFFTP を起動します。
[ホスト一覧]より
設定されたホスト名を選択し、
接続 (S) をクリック。



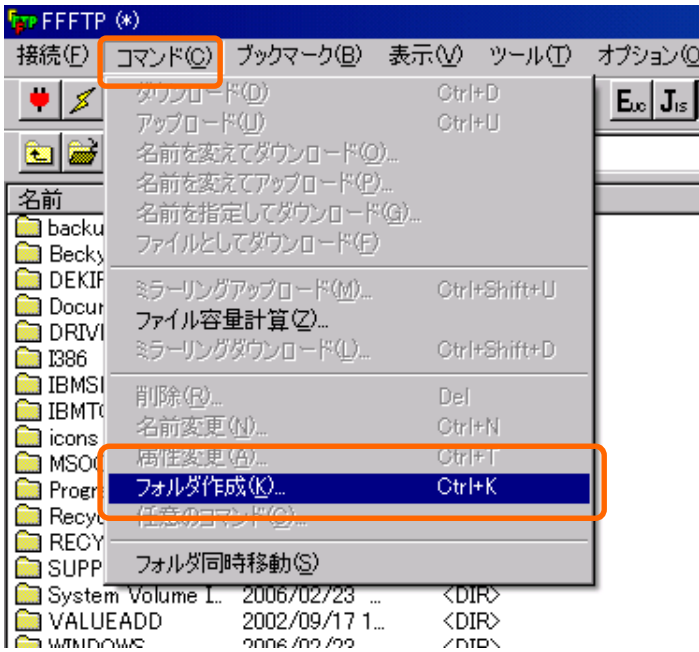
画面右側の大きな枠にアップロード済み
ファイル一覧が表示されます。



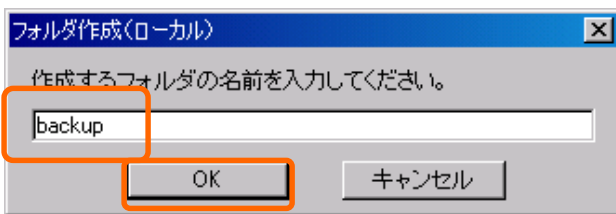
画面左上の[フォルダの移動]アイコンを
クリック。



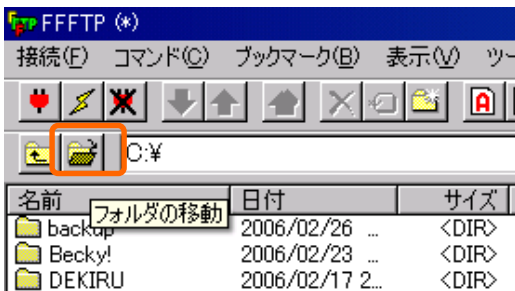
新しく開く[フォルダ変更(ローカル)]の
入力欄に[C:\]と入力しOK をクリック。



コマンド(C)→フォルダ作成(K)をクリック。



新しく開いた[フォルダ作成(ローカル)]に[backup]と入力しOK をクリック。



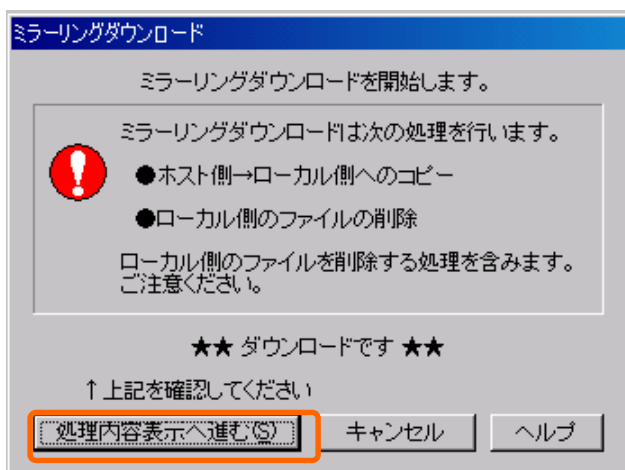
画面左上の[フォルダの移動]アイコンをクリック。



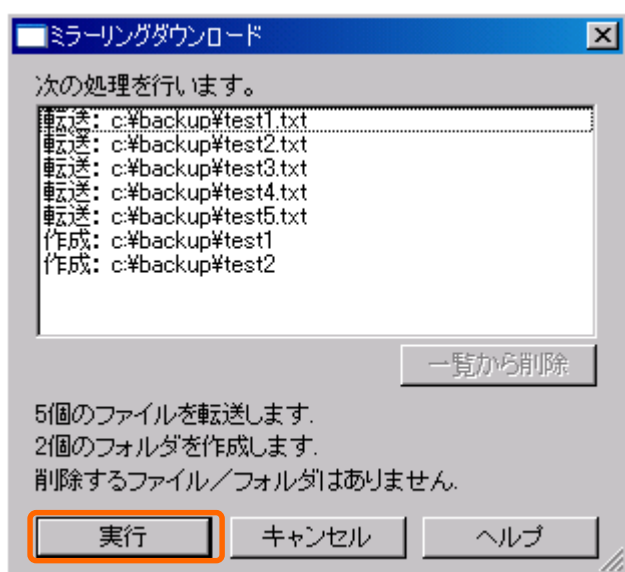
[C:\backup]と入力しOK をクリック。



コマンド→ミラーリングダウンロード(L)をクリック。



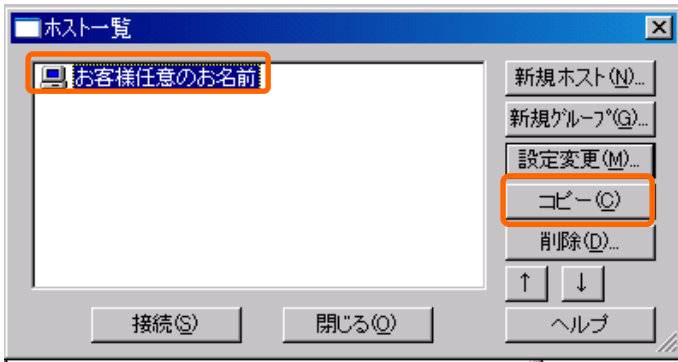
警告画面表示後、[処理内容表示へ進む(S)]をクリック。



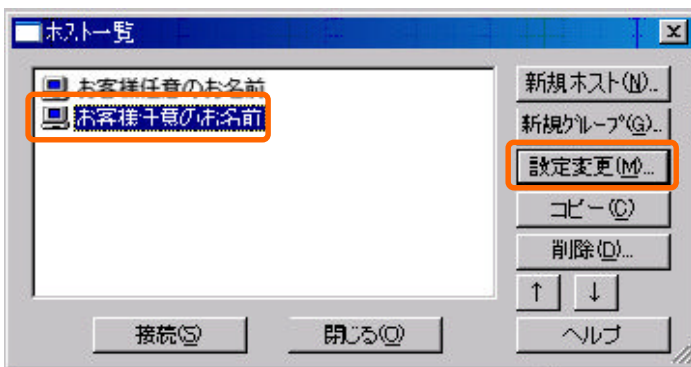
[ミラーリングダウンロード]の画面で[実行]をクリック。
しばらく時間が経過するとバックアップ作業が完了します。

以上にて現行サーバからのファイル保存は完了になります。[接続]→[終了(X)]より、FFFTPを一旦終了します。

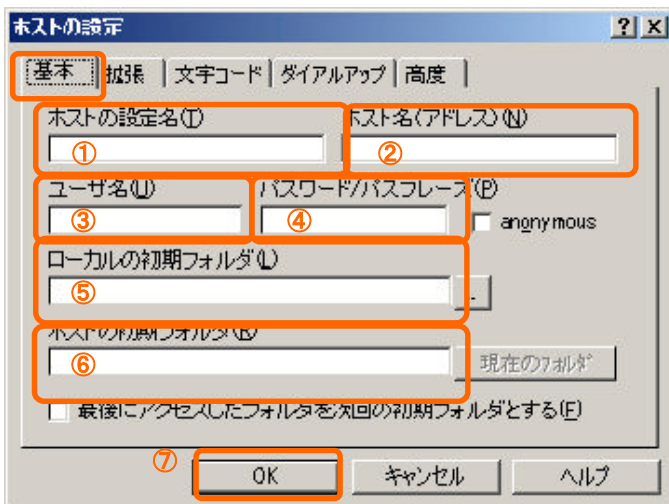
2. データ移行先サーバへのアクセス設定



FFFTP を起動します。
[ホスト一覧]より
設定されたホスト名を選択し、
[コピー(C)]をクリック。



設定が2つになりましたら
[設定変更(M)]をクリック。



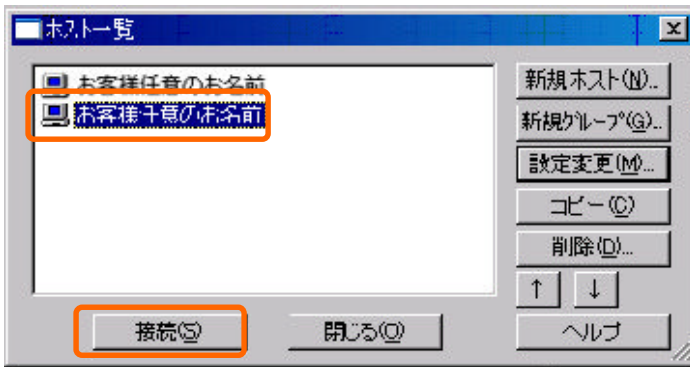
[ホストの設定]内、[基本]のタブに表示されてい
る設定を変更します。

- ① ホストの設定名：
移行先サーバ と記述変更
- ② ホスト名(アドレス)：
124.40.28.56 と記述変更
- ③ ユーザ名(U)：
変更の必要はございません
- ⑥ パスワード/パスフレーズ(P)：
ご利用開始通知書記載のFTP パスワード
- ⑦ ローカルの初期フォルダ(L)：
変更の必要はございません
- ⑥ ホストの初期フォルダ(R)：
/public_html と記述変更
- ⑦ [OK]をクリック

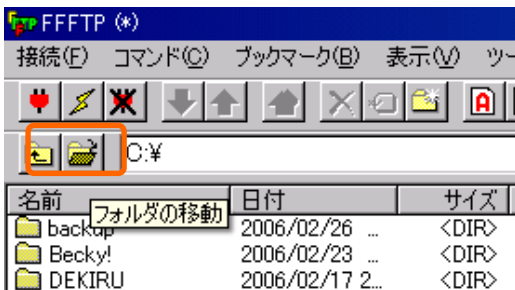
以上にて設定変更完了となります。

移行先サーバを選択の上、[接続 (S)]をクリックしますと移行先サーバへアクセスできます。

3. データ移行先サーバへのホームページデータアップロード方法



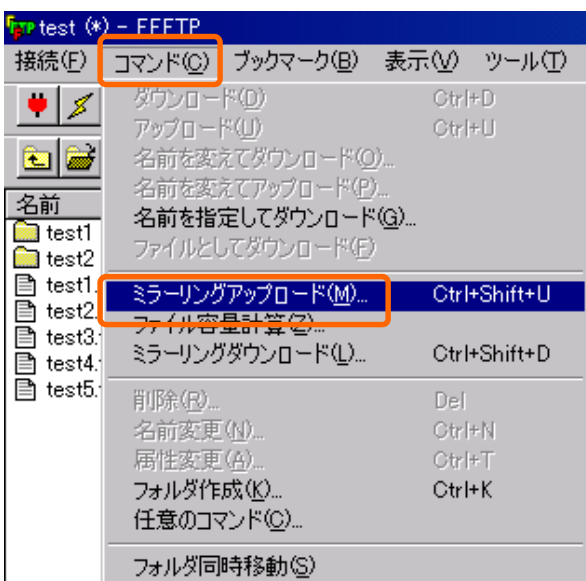
FFFTP を起動します。
[ホスト一覧]より
移行先サーバを選択し、
[接続(S)]をクリック。



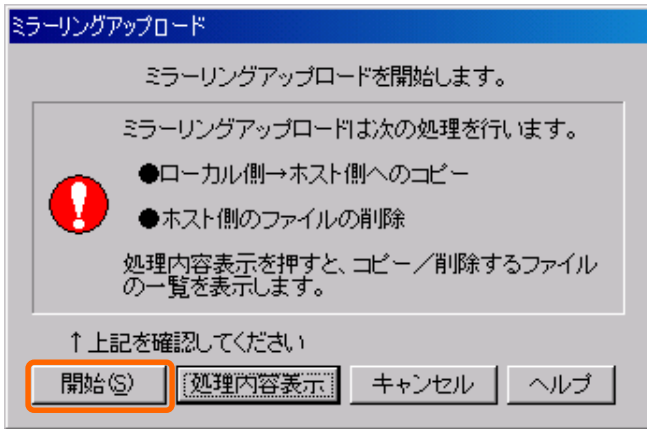
画面左上の[フォルダの移動]アイコンを
クリック。



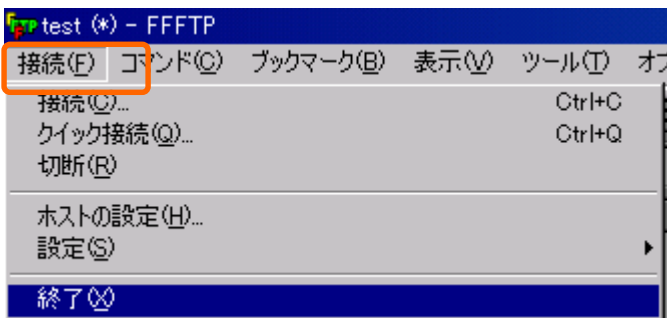
[C:¥backup]と入力しOK をクリック。



コマンド→ミラーリングアップロード
(M) をクリック。

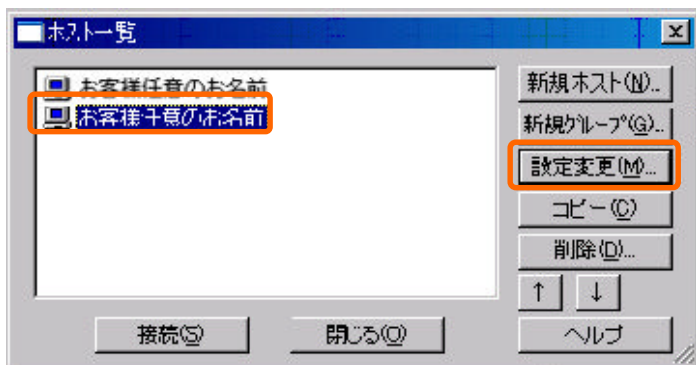


警告画面が表示されましたら[開始(S)]をクリック。
しばらく時間が経過するとファイル移行作業が完了します。

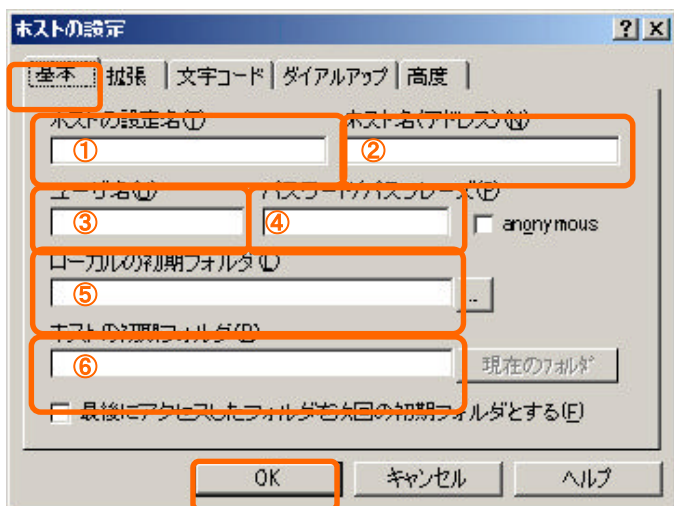


[接続]→[終了(X)]より、FFFTP を終了します。
以上にてファイルのアップロード作業は完了となります。

4. ホームページサーバへのアクセス設定をおこないます



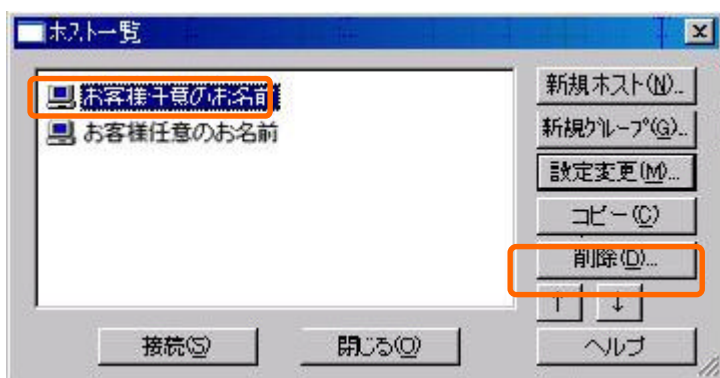
FFFTP を起動します。
[ホスト一覧]より
移行先サーバを選択し、
[設定変更(M)]をクリック。



[ホストの設定]内、[基本]のタブに表示
されている設定を変更します。

- ① ホストの設定名：
お好みの名前に変更してください
- ② ホスト名(アドレス)：
www.tgweb.net
に記述変更
- ③ ユーザ名(U)：
変更の必要はございません
- ④ パスワード/パスフレーズ(P)：
変更の必要はございません
- ⑤ ローカルの初期フォルダ(L)：
変更の必要はございません
- ⑥ ホストの初期フォルダ(R)：
変更の必要はございません
- ⑦ [OK]をクリック

以上にて設定作業完了となります。

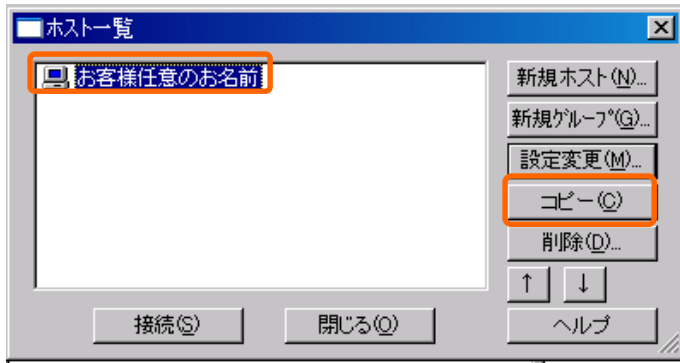


※作業後、元々あった設定は削除して
だいて問題ございません。

メンテナンス実施前のサーバへのアクセス方法

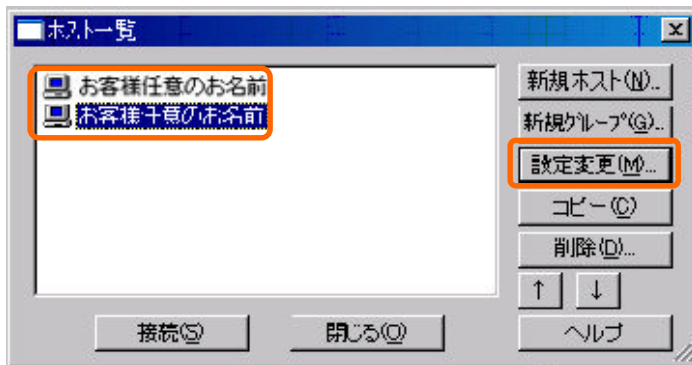
※4/22（月）までに作業を実施されなかった方は、こちらの設定をおこなっていただきから作業をおこなっていただく必要がございます。

すでにデータの移行が完了されている方は、当操作は不要となります。

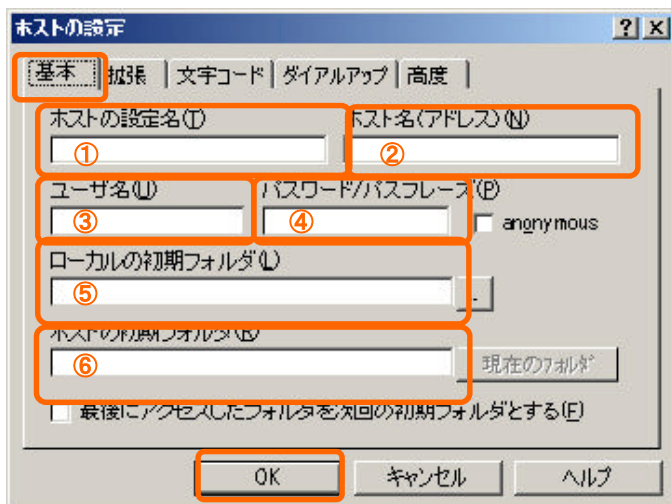


FFFTP を起動します。

[ホスト一覧]より
ホスト名を選択し、[コピー(C)]をクリック。



設定が2つになりましたら
[設定変更(M)]をクリック。



[ホストの設定]内、[基本]のタブに表示
されている設定を変更します。

- ① ホストの設定名：
臨時設定 と記述変更
- ② ホスト名(アドレス)：
202.218.203.208
に記述変更
- ③ ユーザ名(U)：
変更の必要はございません
- ④ パスワード/パスフレーズ(P)：
変更の必要はございません
- ⑤ ローカルの初期フォルダ(L)：
変更の必要はございません
- ⑥ ホストの初期フォルダ(R)：
空白にする
- ⑦ [OK]をクリック

以上にて設定変更完了となります。

「臨時設定」を選択の上、[接続 (S)]をクリックしますと「1. 現行サーバからのホームページデータバックアップ作業」と同様の作業手順でデータのバックアップができます。

□困ったときは・・・

設定作業がうまく行えない場合、

またご不明な点がございました際には

カスタマーサポートセンター(03-5733-3277)

までお気軽にお問合せ下さい。